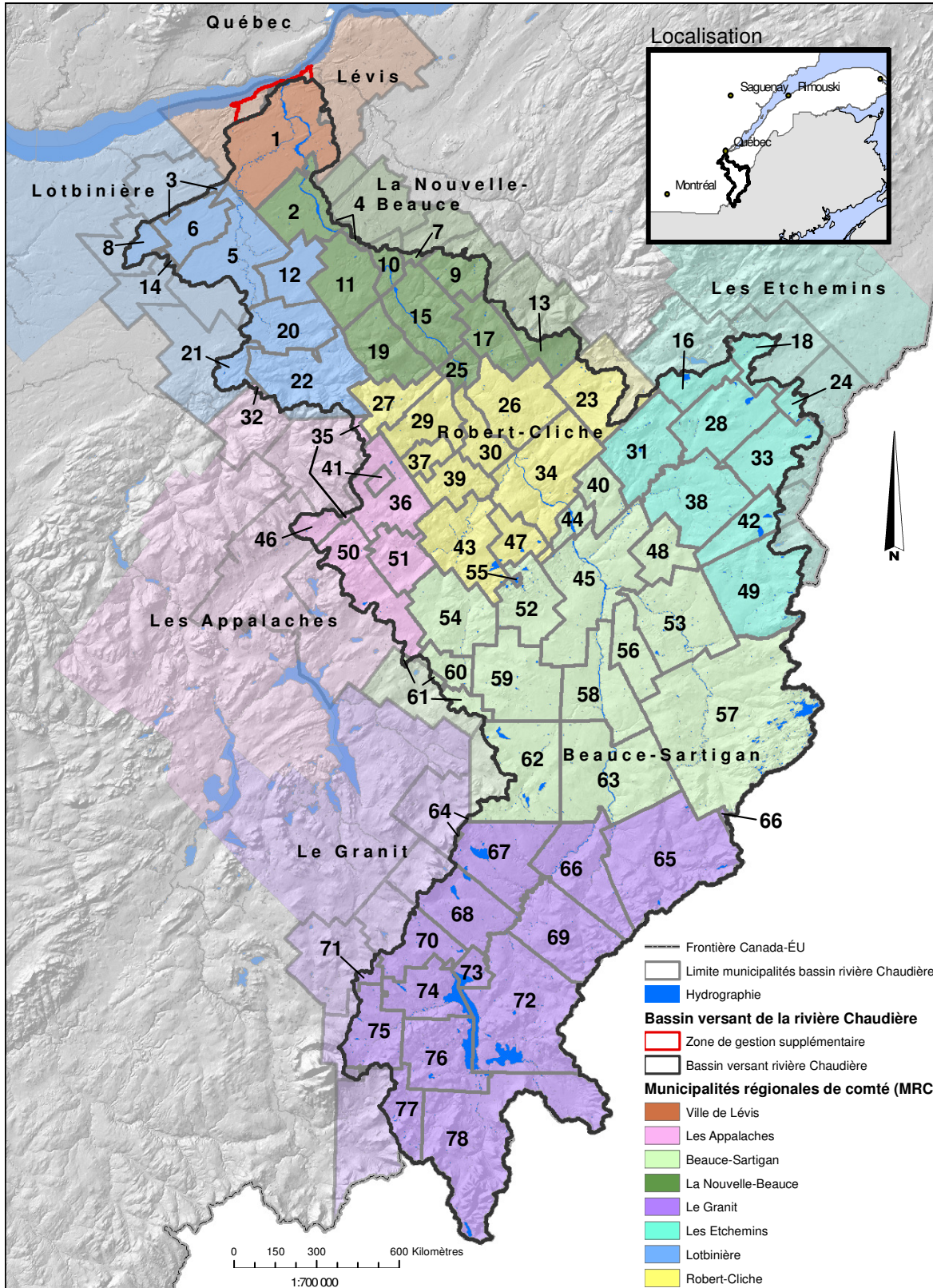


# Bassin versant de la rivière Chaudière

## Municipalités et municipalités régionales de comté (MRC)



Municipalité	Numéro
Adstock	50
Audet	69
Beauceville	34
Dosquet	14
East Broughton	41
Frampton	13
Frontenac	72
La Guadeloupe	60
Lac-Drolet	67
Lac-Etchemin	16
Lac-Mégantic	73
Lac-Poulin	55
Lévis	1
Marston	74
Milan	71
Nantes	70
Notre-Dame-des-Bois	77
Notre-Dame-des-Pins	44
Popolis	76
Sacré-Cœur-de-Jésus	36
Saint-Agapit	6
Saint-Alfred	47
Saint-Apollinaire	3
Saint-Augustin-de-Woburn	78
Saint-Benjamin	31
Saint-Benoît-Labre	52
Saint-Bernard	11
Saint-Côme-Linière	53
Saint-Cyprien	24
Ste-Agathe-de-Lotbinière	21
Sainte-Aurélie	42
Sainte-Cécile-de-Whitton	68
Sainte-Clotilde-de-Beauce	51
Sainte-Hénédiène	7
Sainte-Justine	18
Saint-Elzéar	19
Sainte-Marguerite	9
Sainte-Marie	15
Saint-Éphrem-de-Beauce	54
Sainte-Rose-de-Watford	28
Saint-Évariste-de-Forsyth	61
Saint-Flavien	8
Saint-Frédéric	29
Saint-Gédéon-de-Beauce	63
Saint-Georges	45
Saint-Gilles	5
Saint-Hilaire-de-Dorset	62
Saint-Honoré-de-Shenley	59
Saint-Isidore	4
Saint-Jacques-de-Leeds	32
Saint-Joseph-de-Beauce	26
Saint-Joseph-des-Érables	30
Saint-Jules	39
Saint-Lambert-de-Lauzon	2
Saint-Louis-de-Gonzague	33
Saint-Ludger	66
Saint-Martin	58
St-Narcisse-de-Beaurivage	12
St-Odilon-de-Cranbourne	23
St-Patrice-de-Beaurivage	20
Saint-Philibert	48
Saint-Pierre-de-Broughton	35
Saint-Prosper	38
Saint-René	56
Saint-Robert-Bellarmin	65
Saints-Anges	17
Saint-Sébastien	64
Saint-Séverin	27
Saint-Simon-les-Mines	40
Saint-Sylvestre	22
Saint-Théophile	57
Saint-Victor	43
Saint-Zacharie	49
Scott	10
Thetford Mines	46
Tring-Jonction	37
Vallée-Jonction	25
Val-Racine	75
<b>Total des municipalités</b>	<b>78</b>

**Sources des données :**

Québec. Ministère des Ressources naturelles et de la Faune (1998, 2000 et 2001). Base de données topographiques du Québec. Direction générale de l'information géographique, Québec : le Ministère, Fichiers informatiques, 1 : 20 000.  
 Québec. Ministère des Ressources naturelles et de la Faune (2003-2004). Base de données topographiques et administratives du Québec. Direction générales de l'information géographique, Québec : le Ministère, Fichiers informatiques, 1 : 250 000.  
 Québec. Ministère du Développement durable, de l'Environnement et des Parcs (2007). Bassin versant de la rivière Chaudière et sous-bassins. Version de juillet 2007. Centre d'expertise hydrique du Québec, Québec : le Ministère, Fichiers informatiques, 1 : 20 000.  
 Canada. Ministère des Ressources naturelles (2000-2006). Données numériques d'élévation du Canada, Niveau 1 (DNEC1). Centre d'information topographique, Sherbrooke, Fichiers informatiques 1 : 50 000.

Projection cartographique : North American Datum 1983, Transverse Mercator