

Les P.A.R.I.S.



Programmes d'Actions sur les Rivières  
par une approche Intégrée et Sectorisée

## Les Programmes d'Actions sur les Rivières par une approche Intégrée et Sectorisée (P.A.R.I.S.)

### pour une gestion intégrée et coordonnée des cours d'eau

Rossignol, le 6 février 2020

---

*par Olivier DESTEUCQ*

*SPW ARNE – DDRCB – Direction des Cours d'Eau non navigables*



**SPW** Mobilité et Infrastructures

■ **Étienne WILLAME**  
Directeur général

Boulevard du Nord, 8  
5000 NAMUR  
Tél. : 081 77 26 03



**SPW** Intérieur et Action sociale

■ **Françoise LANNOY**  
Directrice générale

Avenue Gouverneur Bovesse, 100  
5100 NAMUR (JAMBES)  
Tél. : 081 32 72 11



**SPW** Secrétariat général

■ **Sylvie MARIQUE**  
Secrétaire générale

Place Joséphine-Charlotte, 2  
5100 NAMUR (JAMBES)  
Tél. : 081 32 14 79 ou 081 32 15 02



**SPW** Agriculture, Ressources naturelles et Environnement

■ **Brieuc QUÉVY**  
Directeur général

Avenue Prince de Liège, 15  
5100 NAMUR (JAMBES)  
Tél. : 081 33 61 60



**SPW** Économie, Emploi, Recherche

■ **Isabelle QUOILIN**  
Directrice générale

Place de la Wallonie, 1  
5100 NAMUR (JAMBES)  
Tél. : 081 33 37 00 ou 33 37 03



**SPW** Budget, Logistique et TIC

■ **Sylvie MARIQUE**  
**Stéphane GUISSÉ**  
Directeurs généraux a.i.

Boulevard du Nord, 8  
5000 NAMUR  
Tél. : 081 77 25 71



**SPW** Territoire, Logement, Patrimoine, Énergie

■ **Annick FOURMEAUX**  
Directrice générale

Rue des Brigades d'Irlande, 1  
5100 NAMUR (JAMBES)  
Tél. : 081 33 21 11



**SPW** Fiscalité

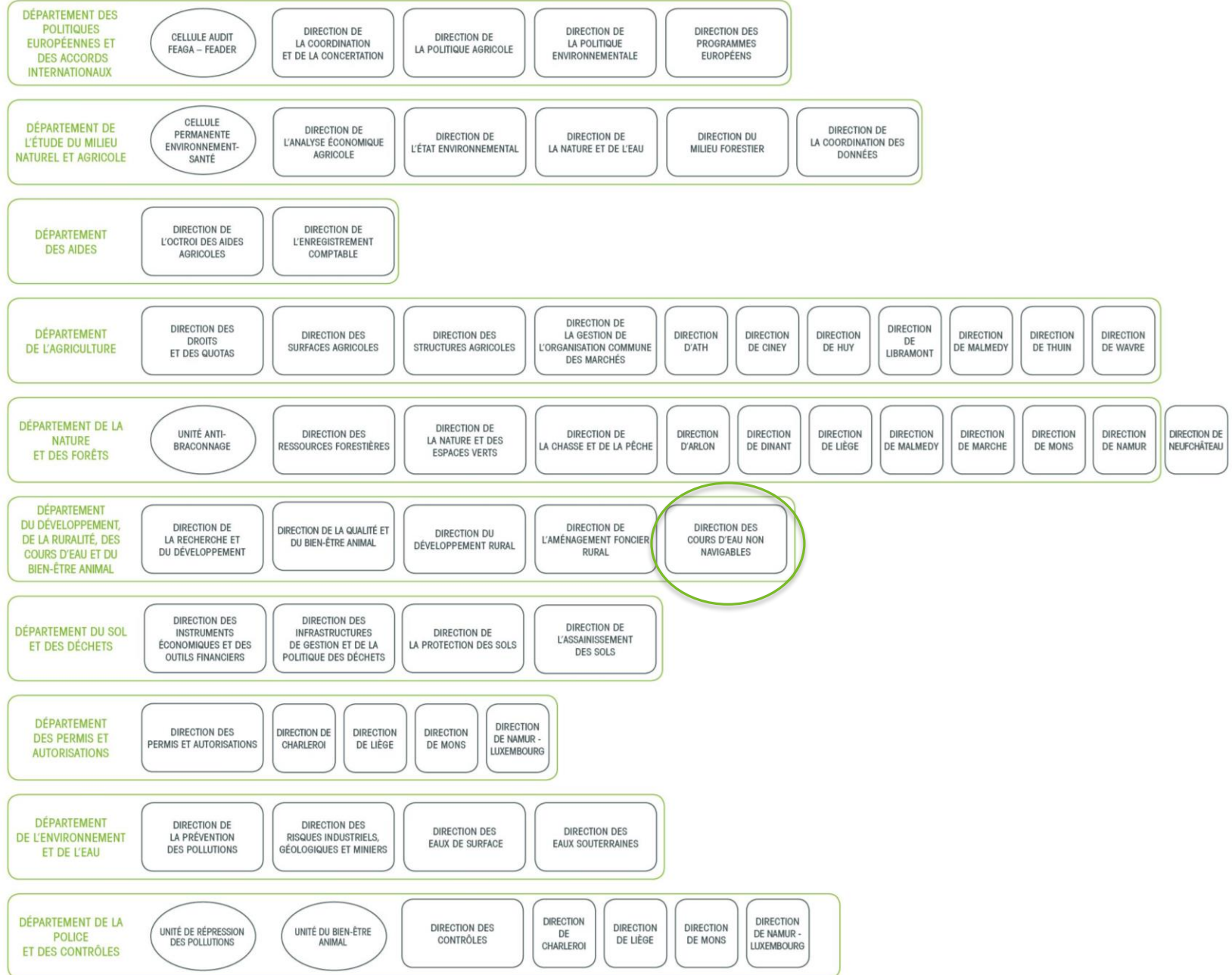
■ **Stéphane GUISSÉ**  
Directeur général

Avenue Gouverneur Bovesse, 29  
5100 NAMUR (JAMBES)  
Tél. : 081 33 02 11



# SERVICE PUBLIC DE WALLONIE

## AGRICULTURE, RESSOURCES NATURELLES ET ENVIRONNEMENT



# Hors sujet de cette présentation

The screenshot shows the homepage of the Géoportail de la Wallonie website. At the top, there is a navigation bar with links for 'PORTAIL WALLONIE', 'FÉDÉRATION WALLONIE-BRUXELLES', and 'GUIDE DES INSTITUTIONS'. The main header features the logo of a red rooster and the text 'Géoportail de la Wallonie' and 'Le site de l'information géographique wallonne'. There are buttons for 'Se connecter' and 'Contact', and a search bar labeled 'Recherche'. Below the header is a horizontal menu with categories: 'Accueil', 'Cartes et données', 'Communauté géomatique', 'INSPIRE', 'Ressources', and 'Aide et support'. The main content area has a blue background with a grid pattern. On the left, a computer monitor displays a map of Wallonia with various geographical features and data overlays. To the right of the monitor, the text 'WalOnMap' is displayed in large white letters, followed by a description: 'En quelques clics, visualisez sur une carte interactive les données géographiques de la Wallonie et interagissez avec la carte grâce à des outils performants.' Below this text is a blue button labeled 'ACCÉDER à WALONMAP'.

# Plan de la présentation

1. Rappel du nouveau cadre juridique en vigueur depuis le 15/12/2018
2. La méthodologie des PARIS
  - 2.1. La sectorisation
    - 2.1.1. Le découpage en secteurs
    - 2.1.2. La description des secteurs
  - 2.2. Les enjeux et objectifs par secteur
  - 2.3. La planification des travaux sur 6 ans
3. L'application PARIS
  - 3.1. Ses principales fonctionnalités
  - 3.2. Etat d'avancement
  - 3.3. Échéances proches

# 1. La révision du cadre juridique 'cours d'eau'

## Bref historique

**1967:**

Loi du 28 décembre 1967 relative aux CENN  
 = **loi d'écoulement** : objectif = évacuation de l'eau le plus rapidement possible  
 → obsolète, au regard des objectifs environnementaux assignés aux CE depuis lors. Utilité d'une révision complète de la législation reconnue depuis longtemps

1950

1960

1970

1980

1990

2000

2010

2020

**2004** : 1<sup>ère</sup> tentative de révision

**2012-2018** : 2<sup>ème</sup> tentative  
 (initiateur : SPW-DGO3-DCENN,  
 via marché de services juridiques)

Fruit d'une large concertation entre gestionnaires

**15/12/2018**

abrogation  
 de la loi CENN de 1967

**15/12/2018**

entrée en vigueur de nouvelles  
 dispositions décrétales dans le  
 Code de l'Eau :  
 \* art D.33 à D.54/1 pour les cours  
 d'eau  
 \* art D.408 pour les infractions

# 1. La révision du cadre juridique 'cours d'eau'

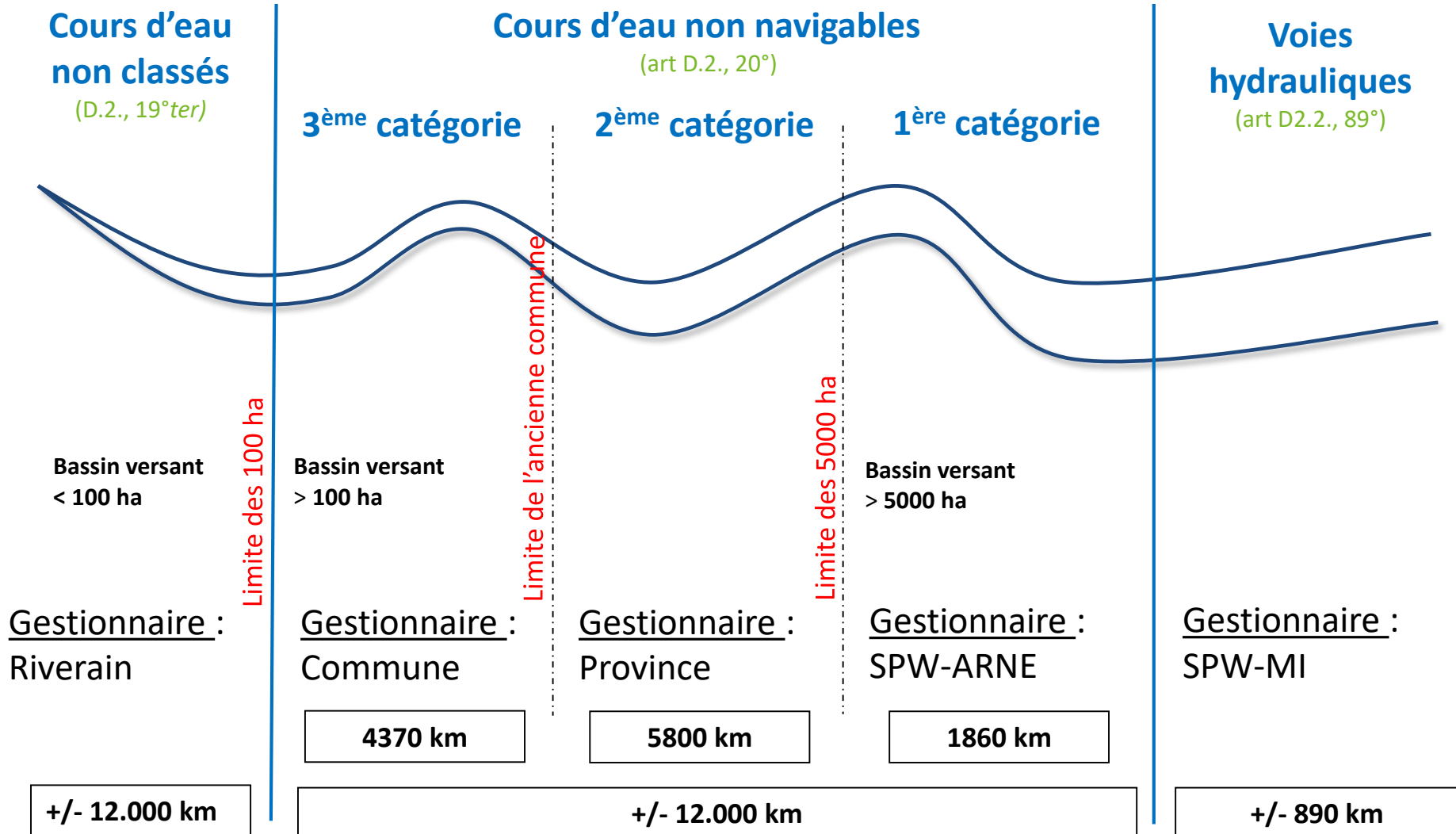
## Les principaux axes

1. Maintien des 3 catégories de CENN et de leurs gestionnaires respectifs
2. Une gestion intégrée, équilibrée et durable
3. Une gestion sectorisée et coordonnée, via les PARIS
4. Une garantie pour la libre circulation des poissons
5. Un atlas des cours d'eau numérique, géré par la Wallonie
6. Un nouveau régime pour les travaux sur les CENN
7. Davantage de pouvoirs d'intervention aux gestionnaires
8. Une obligation renforcée de clôturer les pâtures le long des CENN
9. Un régime de subsides élargi aux personnes privées
10. Un système infractionnel renforcé

# 1. La révision du cadre juridique 'cours d'eau'

## 1.1 Maintien des 3 catégories de cours d'eau non navigables

Détermination des cours d'eau non navigables (Art D.35 à D.35/2)



# 1. La révision du cadre juridique 'cours d'eau'

## 1.2. Un gestion intégrée et coordonnée

1.2.1. Objectifs : une gestion intégrée, équilibrée et durable (D.33/1, D.33/2)

1.2.2. Action de coordination, via les PARIS (D.33/3 à D.33/6)

1.2.3. Prise en compte de la libre circulation des poissons (D.33/7 à D.33/11)

*Toutes ces dispositions générales (Chap Ier du titre V – Cours d'eau, art D.33 à D.33/12) s'appliquent à tous les cours d'eau (VH, CENN et NC) depuis le 15/12/2018*

## 1.2. Une gestion intégrée et coordonnée

### 1.2.1. Objectifs

Objectif général : une gestion intégrée, équilibrée et durable des cours d'eau [Art. D.33/1]

**Une gestion qui tient compte des principales fonctions des cours d'eau :**

**1° hydraulique** (libre écoulement, gestion des risques d'inondation)

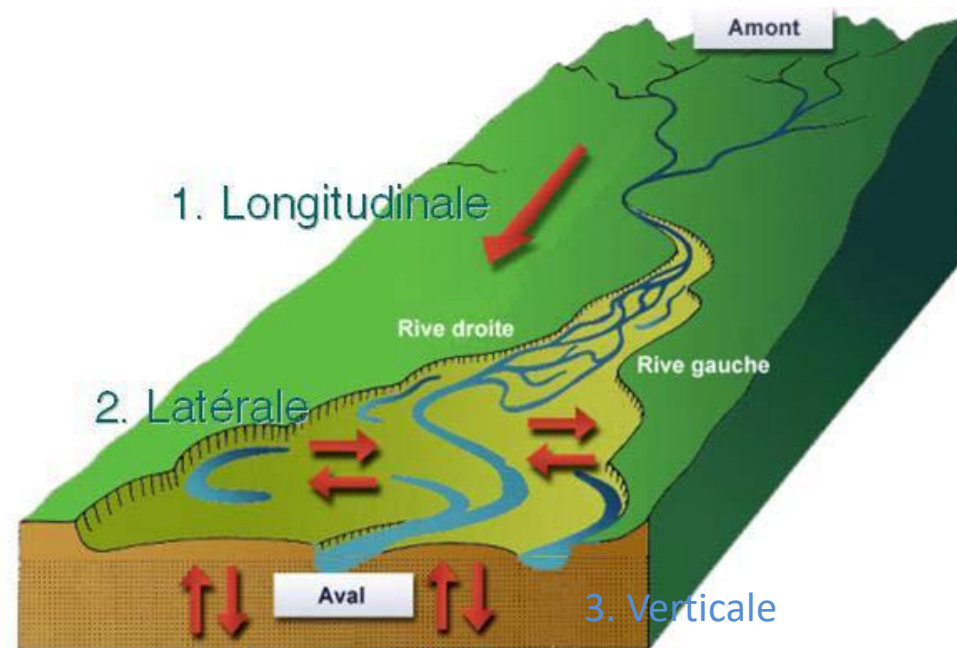
**2° écologique** (préservation, amélioration et restauration de la **qualité hydromorphologique** )

**3° socio-économique** (transport fluvial, production d'hydroélectricité, prélèvement d'eau de surface, ...)

**4° socio-culturelle** (tourisme, loisirs, patrimoine bâti : pêche, baignade, kayaks, camping, ....)

## Avant d'aller plus loin: qu'est-ce que l'hydromorphologie d'un cours d'eau ?

- Hydromorphologie = **morphologie** du cours d'eau (lit mineur, berges, lit majeur) en lien avec son cycle **hydrologique**
- Qualité hydromorphologique, fonction de l'intégrité :
  - Des trois types de **continuité** (longitudinale, latérale et verticale)
  - De la méandration
  - Du caractère naturel des **berges**, et de la qualité de la **ripisylve**
  - De la diversité des faciès et de la qualité des substrats
  - Du fonctionnement des annexes hydrauliques
  - Du cycle hydraulique
- Qualité écologique = physico-chimique + biologique + hydromorphologique



## 1.2. Une gestion intégrée et coordonnée

### 1.2.1. Objectifs

Objectifs particuliers,  
en lien avec la fonction écologique [Art. D.33/2]

**Région + autorités publiques**

*- dans le cadre de leurs compétences*

*- en coordination entre elles*

- 1. Préservation, l'amélioration ou la restauration de la ripisylve*
- 2. Continuité écologique des cours d'eau*
- 3. Lutte contre les espèces invasives*

## 1.2. Une gestion intégrée et coordonnée

### 1.2.2. Coordination entre gestionnaires grâce aux PARIS

➤ **Base légale des PARIS** [Art. D.33/3]

*En vue d'atteindre:*

- *les objectifs environnementaux relatifs à l'hydromorphologie du cours d'eau et fixés en application de l'article D.22 [PGDH],*
- *et les objectifs appropriés en matière de gestion des risques d'inondation visés à l'article D.53-3 [PGRI],*

*il est établi un programme d'actions sur les rivières par une approche intégrée et sectorisée (PARIS) pour chaque sous-bassin hydrographique wallon.*

➤ **Contenu minimum des PARIS** [Art. D.33/4 ]

➤ **Procédure d'élaboration des PARIS** [Art. D.33/5 ]

**Cible des PGDH :**

**la qualité de l'eau**

(cycles naturel et anthropique),  
à l'échelle d'un bassin versant

[Code de l'Eau, Art D.7 à D.32  
et D56 à D.445] 2005

**Cible des PARIS :**

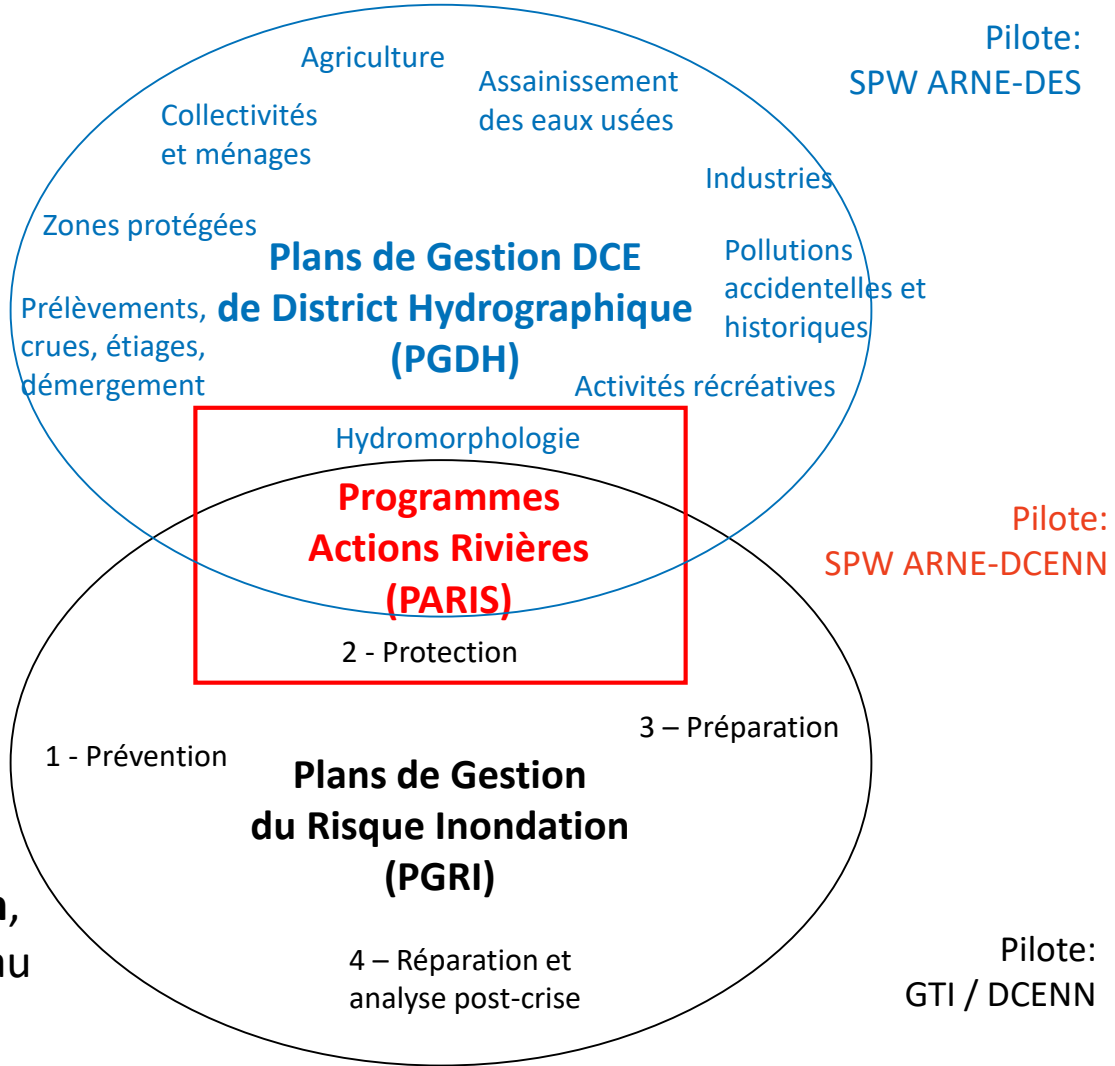
**le lit mineur de cours d'eau**

et sa qualité hydromorphologique  
[Code de l'Eau Art D.33 à D.52/1] 2018

**Cible des PGRI :**

**l'eau en tant que cause d'inondation,**  
à l'échelle du lit majeur du cours d'eau  
et de son bassin versant

[Code de l'Eau Art D.53/1 à D.54] 2010



## 1.2. Une gestion intégrée et coordonnée

### 1.2.2. Coordination entre gestionnaires grâce aux PARIS

#### **Contenu minimum des PARIS** [Art. D.33/4]

Chaque PARIS met en oeuvre les mesures relatives à l'**hydromorphologie** des rivières contenues dans les PGDH et dans les PGRI. Il comporte au minimum [à réaliser par les gestionnaires de cours d'eau] :

- 1° la sectorisation du cours d'eau et un état des lieux cartographique de chaque secteur;
- 2° la détermination et la hiérarchisation des enjeux de chaque secteur de la rivière : écologique, hydraulique, socio-économique et socio-culturel;
- 3° la fixation d'objectifs de gestion de chaque secteur, en fonction des enjeux identifiés;
- 4° le rappel des mesures relatives à l'hydromorphologie du cours d'eau des PGDH - PGRI;
- 5° le rappel des objectifs, des interdictions et des mesures applicables dans les zones protégées en vertu de la loi du 12 juillet 1973 sur la conservation de la nature;
- 6° la planification dans le temps et dans l'espace des actions permettant d'atteindre les objectifs de gestion assignés à chaque secteur;
- 7° l'évaluation des moyens financiers à affecter aux travaux à réaliser pour chaque secteur.

## 2. La méthodologie PARIS

Basée sur une démarche analyse > synthèse > décision

- Phase 1: sectorisation des cours d'eau et état des lieux de chaque secteur  
> *réalisé par ULg -Gembloux Agro Bio Tech (Achevé en 2011)*
- Phase 2: hiérarchisation des enjeux et fixation des objectifs de gestion pour chaque secteur  
> *à réaliser par le gestionnaire*
- Phase 3: fixation d'un programme de mesures sur 6 ans (2022-2027) en fonction des objectifs du secteur  
> *à réaliser par le gestionnaire*

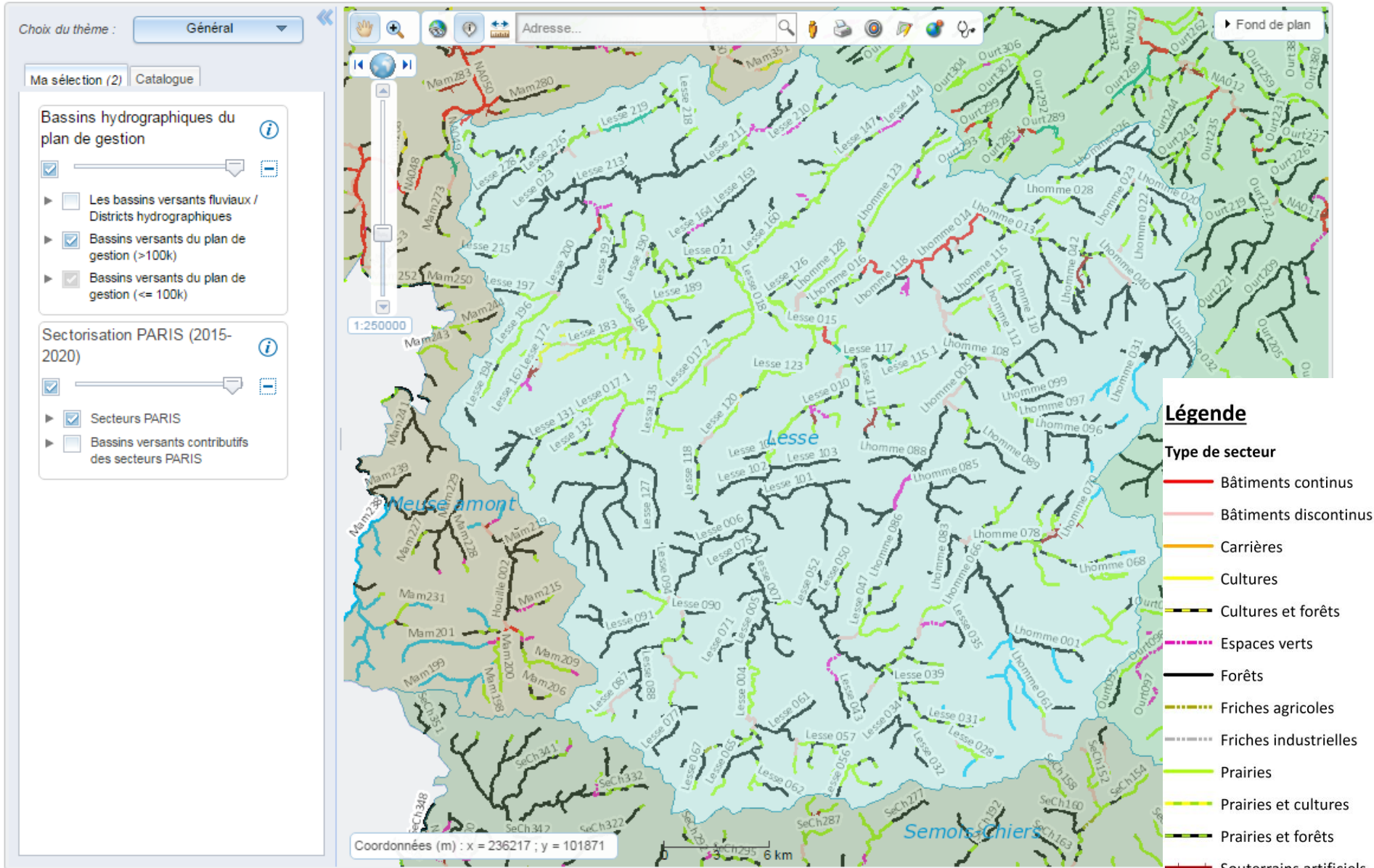
*Application PARIS: outil d'aide à la décision et à la planification*

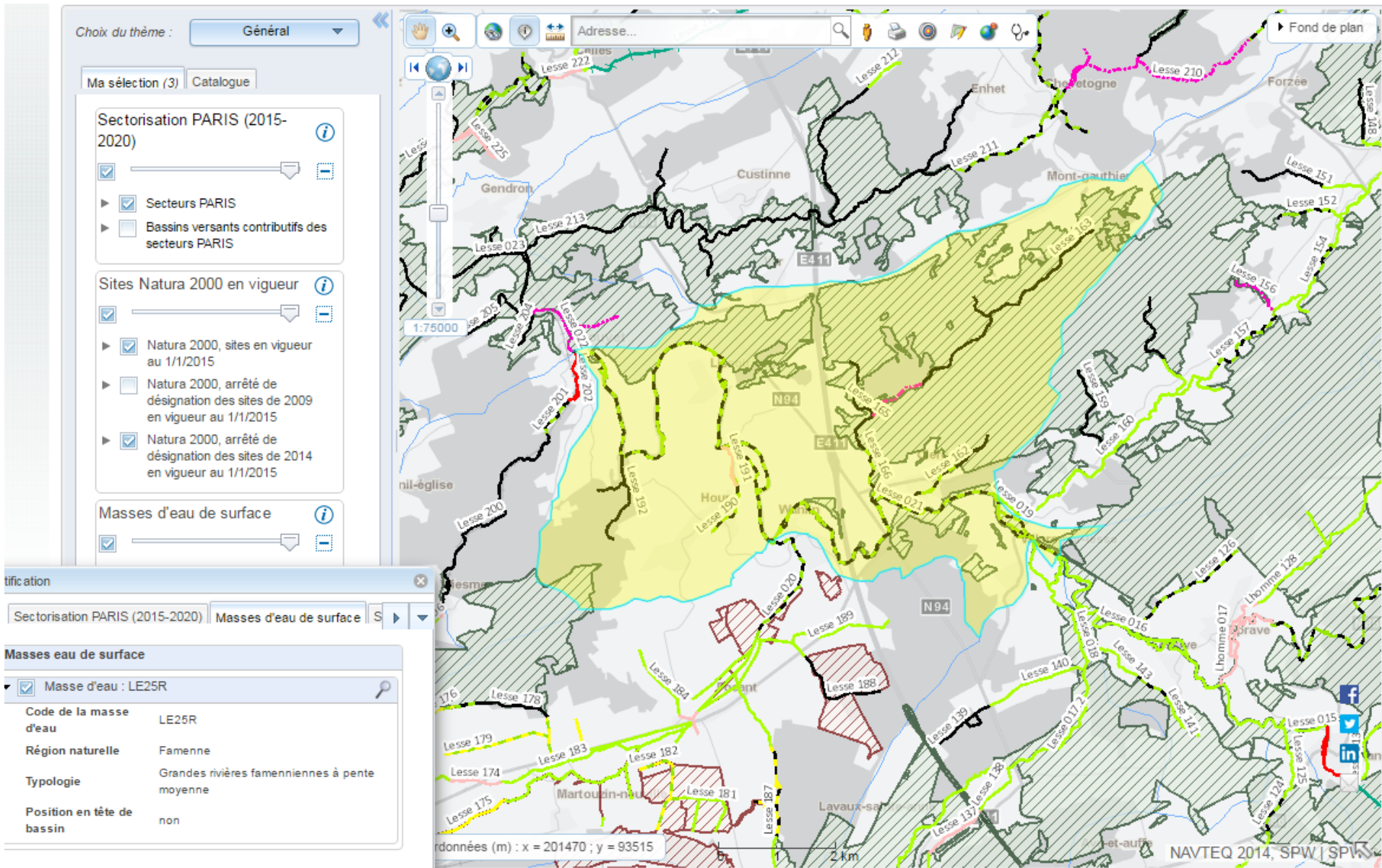
## 2. La méthodologie PARIS

### 2.1. Le sectorisation, état des lieux de départ

- **Découpage cartographique** par l'ULg des 12 200 cours d'eau publics en **6200 secteurs homogènes** (Lmoy = 2km) sur base de:
  - territoires écologiques (> typologie des secteurs),
  - largeur du lit majeur,
  - occupation du sol en lit majeur
- Pour chaque secteur, **état des lieux via +/- 40 données dérivées** permettant d'identifier les enjeux hydrauliques, économiques, écologiques et socio-culturels
- **Sectorisation = état des lieux de départ**  
**Secteur = unité de gestion de base pour les PARIS**  
**Hierarchie District hydro > SBH > Masse d'eau > Secteur**

Présentation des secteurs à l'échelle du bassin de la Lesse





## 2. La méthodologie PARIS

### 2.2. Hiérarchisation des enjeux (par les gestionnaires)

4 enjeux (correspondent aux 4 fonctions du cours d'eau du nouveau cadre juridique) :

- **inondations [hydraulique]** (mission 'classique' de base des gestionnaires des cours d'eau): protection contre les inondations et l'érosion des berges : habitations, entreprises, industries, zonings, ponts, voiries, infrastructures diverses, parcelles agricoles, ...  
Inclut la **sécurité publique** (risques liés aux chutes d'arbres, aux pertuis, aux lignes électriques, gaz, eau, etc, voies de chemins de fer)
- **économique**, en lien avec la présence directe du cours d'eau (vaut surtout pour les voies hydrauliques et les gros cours d'eau non navigables)  
Ex: transport fluvial, activités logistiques (ports intérieurs, zones de transbordement, ...), production d'hydroélectricité, prélèvement d'eau de surface pour les besoins de l'industrie ou pour potabilisation

## 2. La méthodologie PARIS

### 2.2. Hiérarchisation des enjeux (par les gestionnaires)

- **Biodiversité [écologique]**, en lien avec la protection ou la restauration d'habitats menacés ou représentatifs de la biodiversité en Europe, le maintien ou l'atteinte du bon état écologique des cours d'eau (physico-chimique, biologique, hydromorphologique).  
Ex: renaturation de berges, préservation ou restauration des ripisylves d'essences indigènes, reméandration de cours d'eau, effacement d'ouvrages infranchissables ou installation de passes à poissons afin d'assurer la libre circulation des poissons
- **Socio-culturel** : pêche, navigation de plaisance, tourisme, baignade, kayak, camping, patrimoine bâti sur ou en bordure de cours d'eau ...

#### Dans l'application informatique PARIS:

- 4 enjeux
- 3 niveaux de priorité: faible / moyen / élevé (possible d'avoir 2 enjeux d'égale priorité) et 2 portées: globale / locale
- proposition aux gestionnaires d'une clé de détermination des enjeux

## 2. La méthodologie PARIS

### 2.2bis. Fixation d'objectifs de gestion (par les gestionnaires)

- Objectif de gestion = objectif opérationnel pour le secteur à l'échelle des 6 années de la période PARIS 2022-2027  
Pour chaque enjeu, fixer un ou plusieurs objectifs de gestion.  
Un objectif peut répondre à un ou plusieurs enjeux.
  - Exemples en lien avec l'**enjeu inondation** :
    - optimiser l'écoulement dans le lit mineur,
    - optimiser les échanges entre lit mineur et lit majeur,
    - réduction du ruissellement
  - Exemples en lien avec l'**enjeu biodiversité** :
    - favoriser la préservation de l'environnement (dont Natura 2000),
    - favoriser la restauration de la qualité hydromorphologique du secteur
    - contrôler les plantes exotiques invasives,
    - gestion de l'information et visite

Dans l'application informatique PARIS:

- référentiel de 11 objectifs de gestion

## 2. La méthodologie PARIS

### 2.3. Fixation d'un programme de mesures (par les gestionnaires)

- Pour chaque objectif, définir et planifier les projets de mesures qui permettront de rencontrer ces objectifs, à l'échelle des 6 ans d'une période PARIS  
NB: un projet peut se réduire à une mesure de «visite et surveillance»

Dans l'application informatique PARIS:

- référentiel (évolutif) de +/- 60 mesures de base

## 2. La méthodologie PARIS

### 2.3. Fixation d'un programme de mesures (par les gestionnaires)

- Doit rester suffisamment flexible afin de ménager aux gestionnaires une marge de manœuvre suffisante pour faire face aux imprévus (crue, tempête, ...)

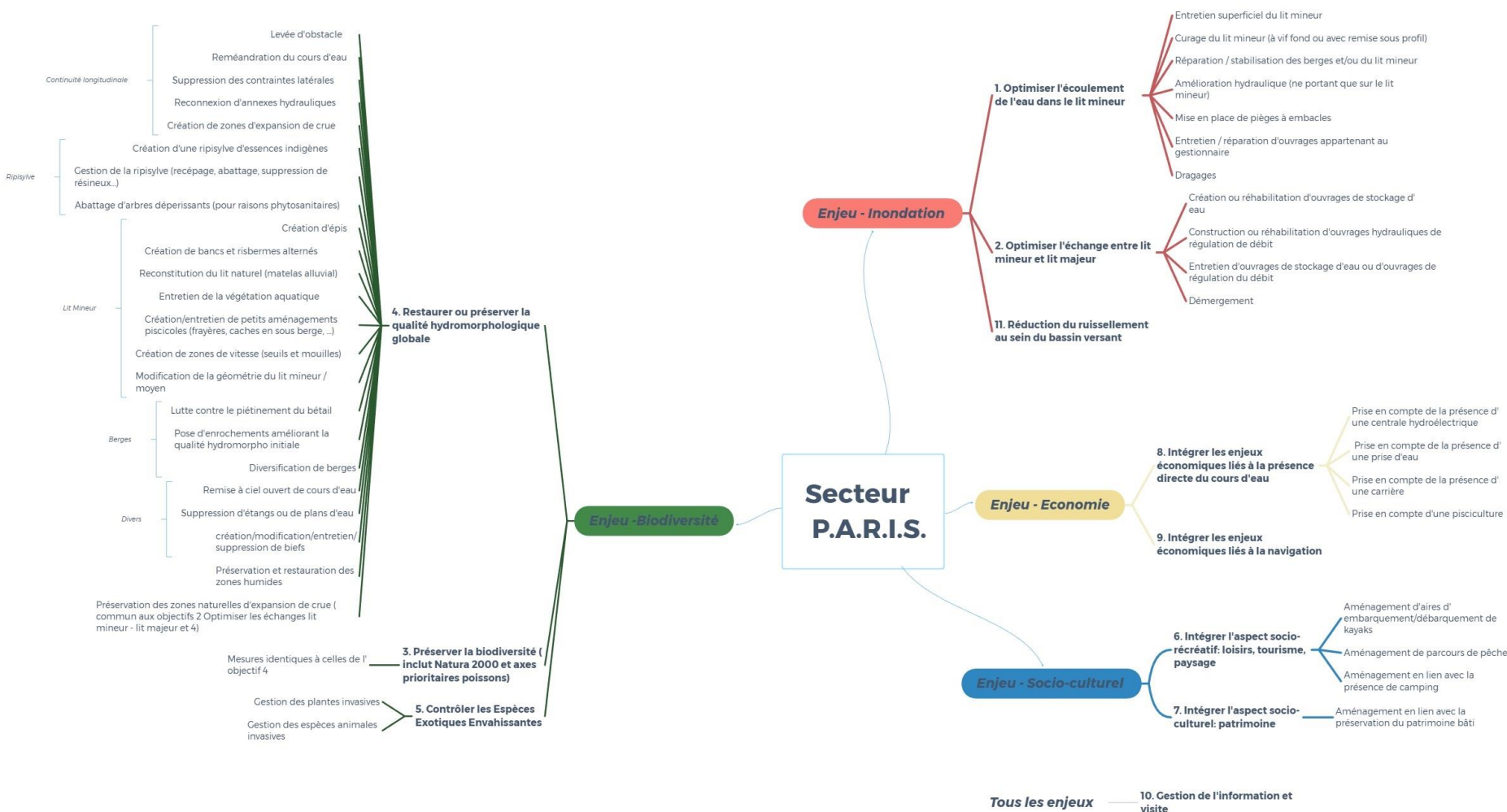
Distinction entre:

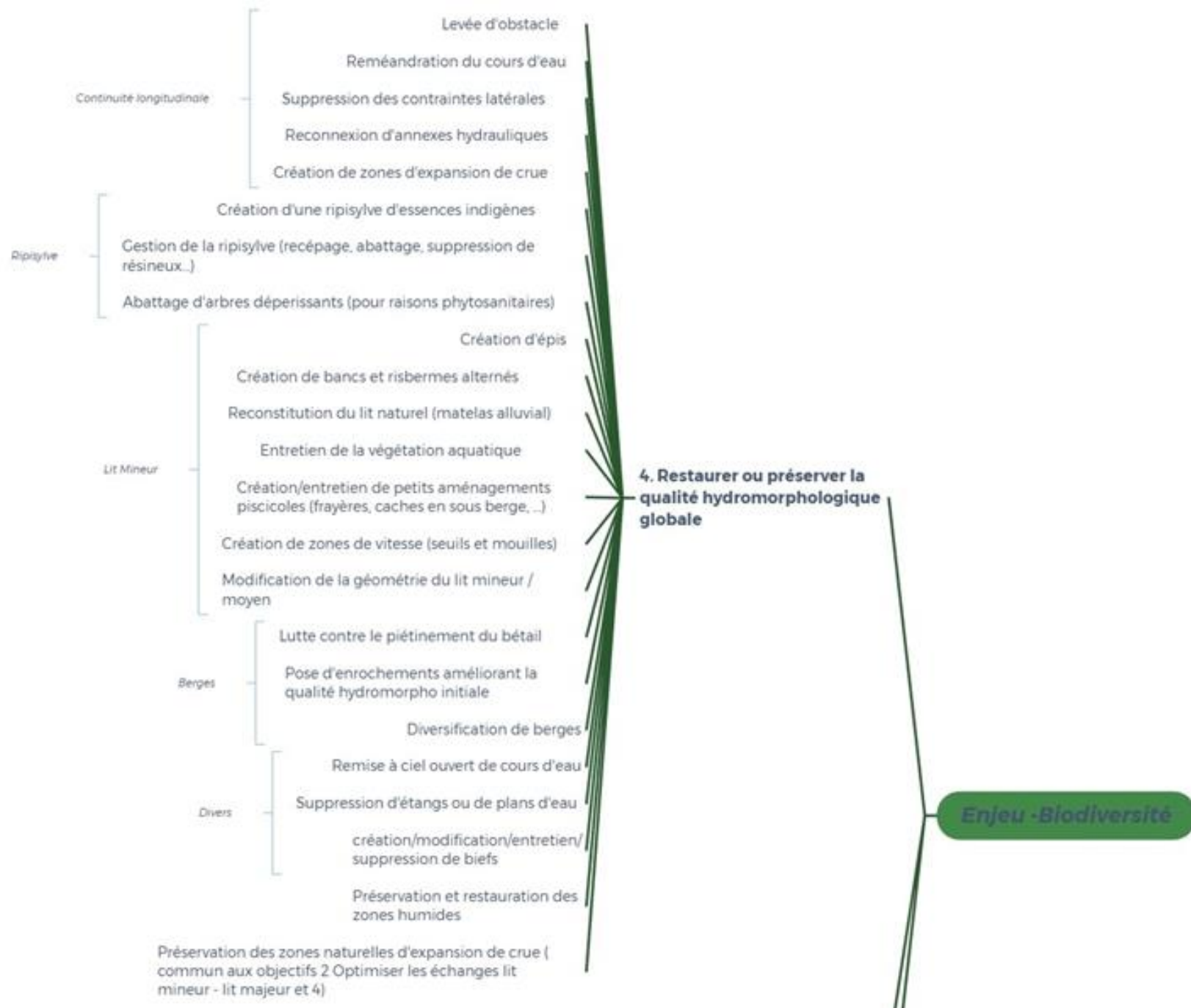
- travaux prévisibles des années à l'avance : à planifier avant le début de la période PARIS 2022-2027 > leur planification **constitue LE PARIS**, approuvé par le GW en début de période
  - travaux à réaliser « dans l'urgence » planifiables juste l'année avant, ou non planifiables : à ajouter en cours de période PARIS
- Validation des PARIS par une instance de validation rassemblant tous les gestionnaires, avant le début d'une période PARIS

## 2. La méthodologie PARIS

### 2.3. Fixation d'un programme de mesures (par les gestionnaires)

Référentiel des mesures en lien avec les objectifs de gestion (numéroté de 1 à 11) et avec les 4 enjeux







### 3. L'application PARIS

UN OUTIL D'AIDE À LA DÉCISION, À LA PLANIFICATION ET À LA COORDINATION DES TRAVAUX SUR LES COURS D'EAU, AU SERVICE DES GESTIONNAIRES DE COURS D'EAU

- Outil informatique permettant de mettre en œuvre les dispositions D33.1 à D33.11: **élaboration et suivi des PARIS par les gestionnaires**, pour une gestion intégrée et sectorisée, multi-enjeux, en coordination entre gestionnaires
- Application web disponible **en ligne** (gratuit)  
<http://paris.spw.wallonie.be>
- Contenu accessible via **connexion authentifiée** : **via identifiant et mot de passe** fournis par le SPW à chaque gestionnaire: droits en lecture sur tout, droits en écriture uniquement pour les secteurs dont il a la charge.
- Déjà utilisée par les gestionnaires de CENN de cat 1 (SPW) et cat 2 (Provinces) depuis 2017  
> expertise qui peut être mise au service des gestionnaires de CENN cat 3 (Communes)  
Accessible aux communes depuis oct 2019
- Depuis 2019, permet également l'élaboration des PGRI

# 3. L'application PARIS

PORTAIL WALLONIE.BE    PORTAIL ENVIRONNEMENT    PORTAIL INONDATIONS    GÉOPORTAIL



**PARIS** Version 3.1.0  
Programme d'Actions sur les Rivières  
par une approche Intégrée et Sectorisée

Se déconnecter | Fermer l'application



ENGLEBERT Benjamin  
Gestionnaire de cours d'eau - Responsable  
PONT-A-CELLES

DÉMARRAGE

DONNÉES DE LA SECTORISATION

ELABORATION DES PARIS/PGRI

SUIVI DES PROJETS PARIS/PGRI

AIDE

Annonces

1.  
Consultation

2.  
Elaboration

3.  
Suivi

4.  
Aide

# 3. L'application PARIS

PARIS - Accueil

Non sécurisé | paris.spw.valid.wallonie.be/portal/web/guest/accueil

Applications Google PARIS - Test PARIS-Valid SPW-DGO3-Paris Geoviewer - Interface System Dashboard APP\_PARIS/FP\_PGRI WalOnMap Floods Directive - 20 Autres favoris

PORTAIL WALLONIE.BE PORTAIL ENVIRONNEMENT PORTAIL INONDATIONS GÉOPORTAIL

Se déconnecter | Fermer l'application

Wallonie environnement SPW

PARIS Version 3.1.0  
Programme d'Actions sur les Rivières  
par une approche Intégrée et Sectorisée

ENGLBERT Benjamin  
Gestionnaire de cours d'eau - Responsable  
PONT-A-CELLES

DÉMARRAGE DONNÉES DE LA SECTORISATION LABORATION DES PARIS/PGRI SUIVI DES PROJETS PARIS/PGRI AIDE

Annonces

RECHERCHE CARTOGRAPHIQUE

RECHERCHE ALPHANUMÉRIQUE

RECHERCHE AU SEIN DE MES SECTEURS

TABLEAU COMPARATIF DES SECTEURS PAR MASSE D'EAU

DONNÉES DE LA SECTORISATION ELAB

RECHERCHE CARTOGRAPHIQUE

RECHERCHE ALPHANUMÉRIQUE

RECHERCHE AU SEIN DE MES SECTEURS

TABLEAU COMPARATIF DES SECTEURS PAR MASSE D'EAU

on / Vie privée

paris.spw.valid.wallonie.be/portal/web/guest/cartographique

**Consultation** (cartographique et alphanumérique) de toutes les données utiles au gestionnaire de cours d'eau,

- nombreuses couches carto (dont sectorisation)
- données descriptives des secteurs
- données PARIS (enjeux-objectifs-travaux)
- données PGRI (objectifs stratégiques, projets PGRI)
- données masses d'eau

> aide à la décision et à la planification, dans le contexte DCE / DI

# 3. L'application PARIS

PORTAIL WALLONIE.BE PORTAIL ENVIRONNEMENT PORTAIL INONDATIONS GÉOPORTAIL



**PARIS** Version 3.1.0  
Programme d'Actions sur les Rivières  
par une approche Intégrée et Sectorisée

DÉMARRAGE **DONNÉES DE LA SECTORISATION** ELABORATION DES PARIS/PGRI SUIVI DES PROJETS PARIS/PGRI AIDE ADMINISTRATION

Choix du thème: Général  
Enregistrer ma sélection

Ma sélection (7) Catalogue

**Sectorisation PARIS (2022-2027)**

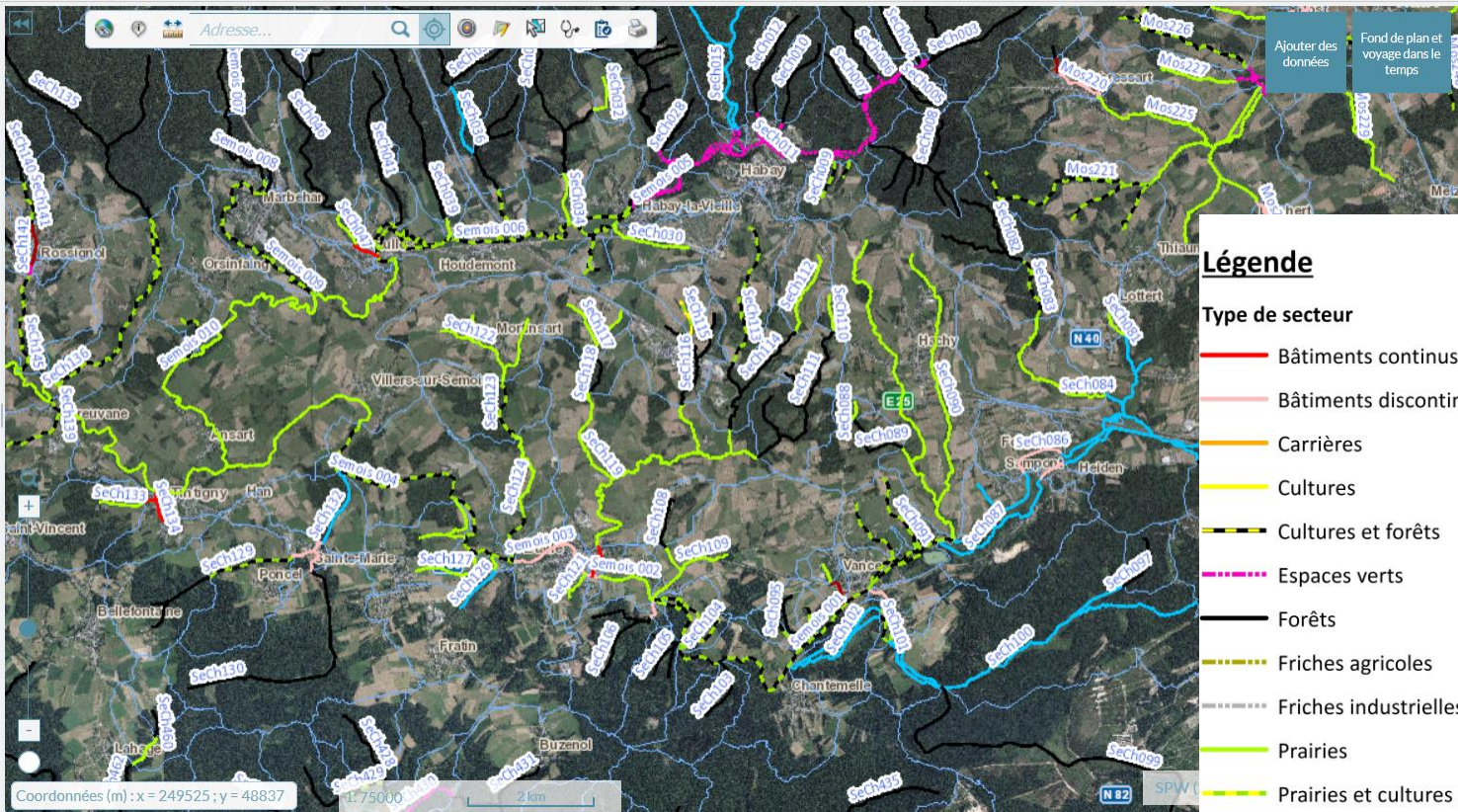
- [icône]
- Limites aval des secteurs PARIS (2022 - 2027)
- Secteur PARIS (2022 - 2027)
- Bassins versants contributifs des secteurs PARIS (2022 - 2027)

**Réseau Hydrographique Wallon (NEW)**

- Cours d'eau navigables
- Cours d'eau non navigables de 1ère catégorie
- Cours d'eau non navigables de 2ème catégorie
- Cours d'eau non navigables de 3ème catégorie
- Cours d'eau non classés
- Cours d'eau dont la catégorie n'est pas définie
- Zones complexes

**Limites administratives**

- [icône]
- Communes
- Arrondissements
- Provinces
- Région



## Légende

- Type de secteur**
- Bâtiments continus
  - Bâtiments discontinus
  - Carrières
  - Cultures
  - Cultures et forêts
  - - - Espaces verts
  - Forêts
  - Friches agricoles
  - Friches industrielles
  - Prairies
  - Prairies et cultures
  - Prairies et forêts
  - - - Souterrains artificiels
  - - - Souterrains naturels
  - Zones humides

# 3. L'application PARIS

PARIS - Accueil

Non sécurisé | paris.spw.valid.wallonie.be/portal/web/guest/accueil

Applications Google PARIS - Test PARIS - Valid SPW-DGO3-Paris Geoviewer - Interface System Dashboard APP\_PARIS/FP\_PGRI WalOnMap Floods Directive - 20

PORTAIL WALLONIE.BE PORTAIL ENVIRONNEMENT PORTAIL INONDATIONS GÉOPORTAIL

Wallonie environnement SPW

PARIS Version 3.1.0  
Programme d'Actions sur les Rivières  
par une approche intégrée et Sectorisée

Se déconnecter | Fermer l'application

ENLEBERT Benjamin  
Gestionnaire de cours d'eau - Responsable  
PONT-A-CELLES

DÉMARRAGE DONNÉES DE LA SECTORISATION **ELABORATION DES PARIS/PGRI** SUIVI DES PROJETS PARIS/PGRI AIDE

Annonces

ENJEUX ET OBJECTIFS PARIS  
PROJETS ET MESURES PARIS  
PROJETS ET MESURES PGRI  
CONSULTATION DES RÉFÉRENTIELS

**ELABORATION DES PARIS/PGRI** SUIVI

ENJEUX ET OBJECTIFS PARIS  
PROJETS ET MESURES PARIS  
PROJETS ET MESURES PGRI  
CONSULTATION DES RÉFÉRENTIELS

➤ Elaboration des PARIS par les gestionnaires :  
pour une période PARIS de 6 ans et pour chaque  
secteur de cours d'eau :

- encodage des enjeux et objectifs,
- encodage des projets de mesures

➤ Encodage des projets PGRI

- > harmonisation et formalisation d'une gestion intégrée, équilibrée et durable
- > archivage de tous les travaux sur les cours d'eau

Mentions légales / Médiateur-Plainte-Amélioration / Vie privée

N° vert 1718

paris.spw.valid.wallonie.be/portal/web/guest/encodage-des-enjeux-et-objectifs0

# 3. L'application PARIS



**PARIS** Version 3.1.0  
**Programme d'Actions sur les Rivières**  
 par une approche Intégrée et Sectorisée

Se déconnecter | Fermer l'application

  
 DESTEUCQ Olivier  
 Gestionnaire de cours d'eau - Responsable  
 District DCENN de Marche

Enjeux/Objectifs

Période PARIS

Période PARIS

Secteur

District  Sous-bassin  Masse d'eau  Secteur  Secteur (rech.directe)

| Enjeu   | <input type="text" value="Socio-culturel"/>   | Justification        | <input type="text" value="parcours kayak sur 100% du secteur"/> |                      |   |                        |   |                        |  |
|---|---|----------------------|---|----------------------|---|------------------------|---|------------------------|--|
| Priorité  | <input type="text" value="Faible"/>   |                      |   |                      |   |                        |   |                        |  |
| Portée  | <input type="text" value="Globale"/>  | Niveau de validation | <input type="text" value="En cours d'élaboration"/>             |                      |   |                        |   |                        |  |
| Objectifs liés  | <table border="1"> <thead> <tr> <th>Objectifs</th> <th>Niveau de validation</th> </tr> </thead> <tbody> <tr> <td>NEW 6 - 13/ Intégrer l'aspect socio-récréatif: loisirs, tourisme, paysage</td> <td>En cours d'élaboration</td> </tr> <tr> <td>NEW 10 - 16/ Gestion de l'information et visite</td> <td>En cours d'élaboration</td> </tr> </tbody> </table> |                      | Objectifs   | Niveau de validation | NEW 6 - 13/ Intégrer l'aspect socio-récréatif: loisirs, tourisme, paysage | En cours d'élaboration | NEW 10 - 16/ Gestion de l'information et visite | En cours d'élaboration |  |
| Objectifs   | Niveau de validation  |                      |   |                      |   |                        |   |                        |  |
| NEW 6 - 13/ Intégrer l'aspect socio-récréatif: loisirs, tourisme, paysage | En cours d'élaboration  |                      |   |                      |   |                        |   |                        |  |
| NEW 10 - 16/ Gestion de l'information et visite                           | En cours d'élaboration  |                      |   |                      |   |                        |   |                        |  |

NEW 10 - 16/ Gestion de l'information et visite

# 3. L'application PARIS

## Gestion des données d'un projet

### Identification du projet

Projet PGRI Débordement

### Secteur d'intervention

Période PARIS: 2016 - 2021  
 Entité responsable \*: District DCENN de Marche  
 District: Meuse  
 Sous-bassin: Semois-Chiers  
 Masse d'eau: SC08R  
 Secteur: Semois 002

Projet multi-secteurs

Nom du projet \*: Entretien de la voûte végétale avec recépage de certains arbres sur l'ensemble c  
 Année estimée début projet \*: 2019  
 Numéro du projet: 26013  
 Niveau de validation du projet: En cours d'élaboration  
 Date de début réelle du projet:  
 Date de fin réelle du projet:  
 Etat d'avancement:  
 Priorité d'intervention \*: Normal

Données générales

Données techniques

Données réunions et autorisations

Données financières

Documents

### Liste des mesures constitutives du projet \*

Ajouter Modifier Supprimer Consulter

| Nom de la mesure  | Niveau de validation de la mesure | Enjeu(x) lié(s)            | Objectif(s) lié(s)   |
|---|-----------------------------------|----------------------------|--|
| NEW - (ex131) RIPISYLVE: gestion de la ripisylve (recépage, abattage, suppression de ré | En cours d'élaboration            | Biodiversité<br>Inondation | NEW 4 - 08/ Restaurer ou préserver la qualité hydromorphologique globale |

# 3. L'application PARIS

The screenshot shows the PARIS application interface. The top navigation bar includes 'PORTAIL WALLONIE.BE', 'PORTAIL ENVIRONNEMENT', 'PORTAIL INONDATIONS', and 'GÉOPORTAIL'. The main header features the 'Wallonie environnement SPW' logo and the title 'PARIS Version 3.1.0 Programme d'Actions sur les Rivières par une approche Intégrée et Sectorisée'. A user profile for 'ENGLEBERT Benjamin' is visible. The main menu is highlighted, showing 'SUIVI DES PROJETS PARIS/PGRI' and 'AIDE'. A blue circle highlights the 'SUIVI DES PROJETS PARIS/PGRI' menu item. Below the menu, a list of project monitoring tables is displayed:

- TABLEAU RÉCAPITULATIF PARIS
- TABLEAU DE BORD DE SUIVI DES PROJETS PARIS
- TABLEAU DE BORD DE SUIVI DES PROJETS PGRI

➤ Consultation et suivi de ces PARIS par les gestionnaires et acteurs de l'eau identifiés > **concertation, coordination**

➤ Production de synthèses /statistiques / indicateurs à diverses échelles (secteur, cours d'eau, catégorie de cours d'eau, gestionnaire, sous-bassin,...), répondant notamment aux demandes de la Wallonie ou de la CE.

Mentions légales / Médiateur-Plainte-Amélioration / Vie privée

N° vert 1718

# 3. L'application PARIS

PARIS - Accueil

Non sécurisé | paris.spw.valid.wallonie.be/portal/web/guest/accueil

Applications Google PARIS - Test PARIS-Valid SPW-DGO3-Paris Geoviewer - Interface System Dashboard - APP\_PARIS/FP\_PGRI WalOnMap Floods Directive - 2019 Autres favoris

PORTAIL WALLONIE.BE PORTAIL ENVIRONNEMENT PORTAIL INONDATIONS GÉOPORTAIL

Wallonie environnement SPW

PARIS Version 3.1.0  
Programme d'Actions sur les Rivières  
par une approche Intégrée et Sectorisée

Se déconnecter | Fermer l'application

ENGLEBERT Benjamin  
Gestionnaire de cours d'eau - Responsable  
PONT-A-CELLES

DÉMARRAGE DONNÉES DE LA SECTORISATION ELABORATION DES PARIS/PGRI **SUIVI DES PROJETS PARIS/PCRI** AIDE

Annonces

**AIDE**

MANUEL DE L'UTILISATEUR

FAQ

MES PRÉFÉRENCES

LIENS UTILES

CONTACTER LA DCENN

➤ « Boîte à outils » : mise à disposition de guides techniques utiles aux gestionnaires

- guides de bonnes pratiques
  - \* guide d'entretien de la ripisylve
  - \* guide des techniques végétales
  - \* guide technique de restauration de l'hydromorphologie
  - \* ...
- sites web intéressants
- ...

# 3. L'application PARIS

## Etat d'avancement de l'élaboration des PARIS 2022-2027

- **Région et Provinces :**

Sensibilisées depuis 2012 (marché juridique) et formées dès 2017 (PARIS)

- **Communes**

> Sensibilisées début 2019, après entrée en vigueur du décret 15/12/2018

- 22/01 : courrier d'information envoyé aux Collèges communaux
- Mars 2019 : 4 **séminaires d'info « nouveau cadre juridique »** (400 participants sur les 4 demi-journées,  $\frac{3}{4}$  des 262 communes représentées)
- page web dédiée sur [environnement.wallonie.be](http://environnement.wallonie.be)  
+ adresse de contact : [legislation.dcenn.dgo3@spw.wallonie.be](mailto:legislation.dcenn.dgo3@spw.wallonie.be)

> Oct-déc 2019 : 2 x 22 demi-journées de **formation PARIS**  
330 agents de 215 communes (85 % des communes concernées).



## 3. L'application PARIS

### Etat d'avancement de l'élaboration des PARIS 2022-2027

- **Etat d'avancement des encodages**

- Répartition des 6200 secteurs par gestionnaire:
  - 100 à 200 secteurs cat 1 / service extérieur SPW-DCENN
  - 300 à 1100 secteurs cat 2 / service tech provincial
  - 0 à 60 secteurs cat 3 / commune (15 en moyenne)
  
- **Enjeux-objectifs**
  - SPW et Provinces : achevé
  - Communes : en cours, avec l'appui des services techniques provinciaux (mise en place de partenariats Province-Communes)
  
- **Planification des travaux 2022-2027**
  - SPW, Provinces, Communes : commence à peine

# 3. L'application PARIS : prochaines échéances

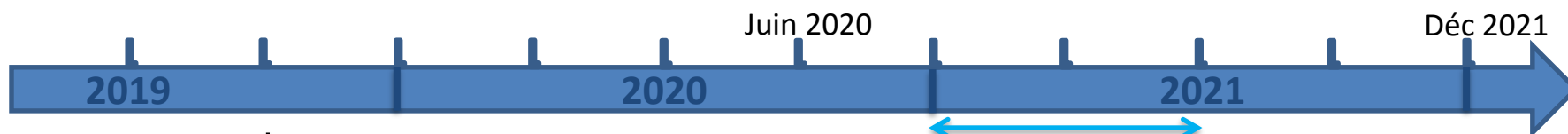
## 1/ Elaboration du projet de PARIS 2022-2027 par les gestionnaires

**2019:**  
encodage des enjeux-objectifs  
par les gestionnaires  
pour le PARIS 2022-2027  
(suite et fin)

**1<sup>er</sup> semestre 2020:**  
encodage des travaux planifiés  
par les gestionnaires  
pour le PARIS 2022-2027

**2/ Validation du projet de PARIS**  
par sous-bassin hydrographique  
au sein de comités techniques  
rassemblant les gestionnaires  
(+ DNF, CR)

**4/ Adoption**  
du PARIS 2022-2027  
par le GW



**Oct-déc 2019**

- mise à disposition de l'appli PARIS aux Communes
- formation des agents communaux, avec l'appui des Services techniques provinciaux et du SPW (DCENN)

**3/ Enquête publique** (1<sup>er</sup> semestre 2021)  
+ avis instances consultatives (DNF, Communes, Contrats de Rivière,...)

Intégration résultats EP et avis  
(2<sup>ème</sup> semestre 2021)

# Merci pour votre attention

