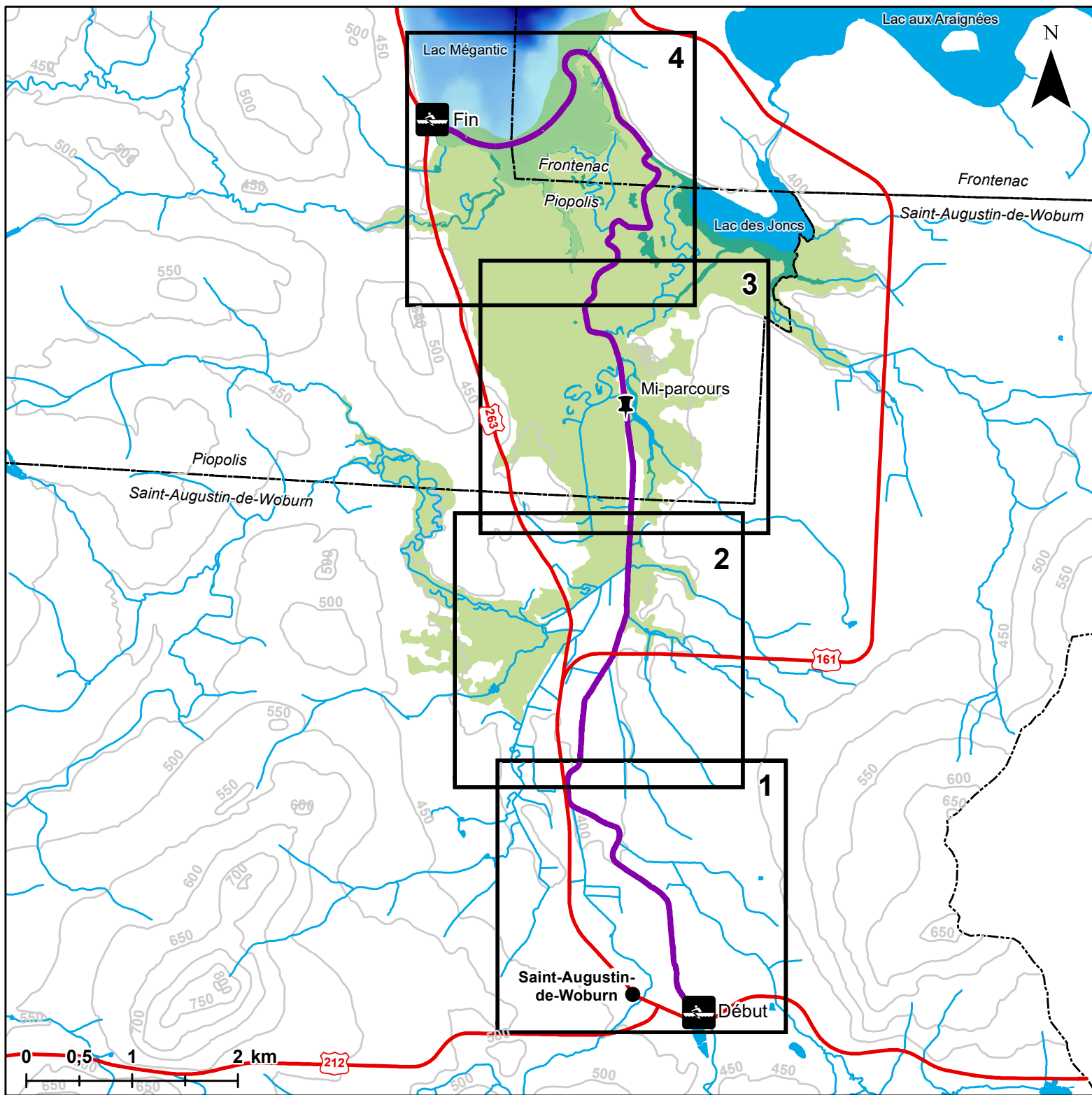


Parcours canotable de la basse rivière Arnold : Index des cartes



- Municipalité
- 🚶 Point d'accès
- 📍 Mi-parcours
- 👤 Parcours
- Route principale
- 🌊 Cours d'eau
- 📏 Courbe de niveau
- 🗺 Limite municipale
- 🌿 Marais du lac Mégantic
- 🌊 Lac



Réalisation : COBARIC, juillet 2020
 Source : (c) Gouvernement du Québec
 Relevé : André Faubert, mai 2020



Desjardins Québec