

# CONTAMINATION DES EAUX DE SURFACE PAR LES PESTICIDES



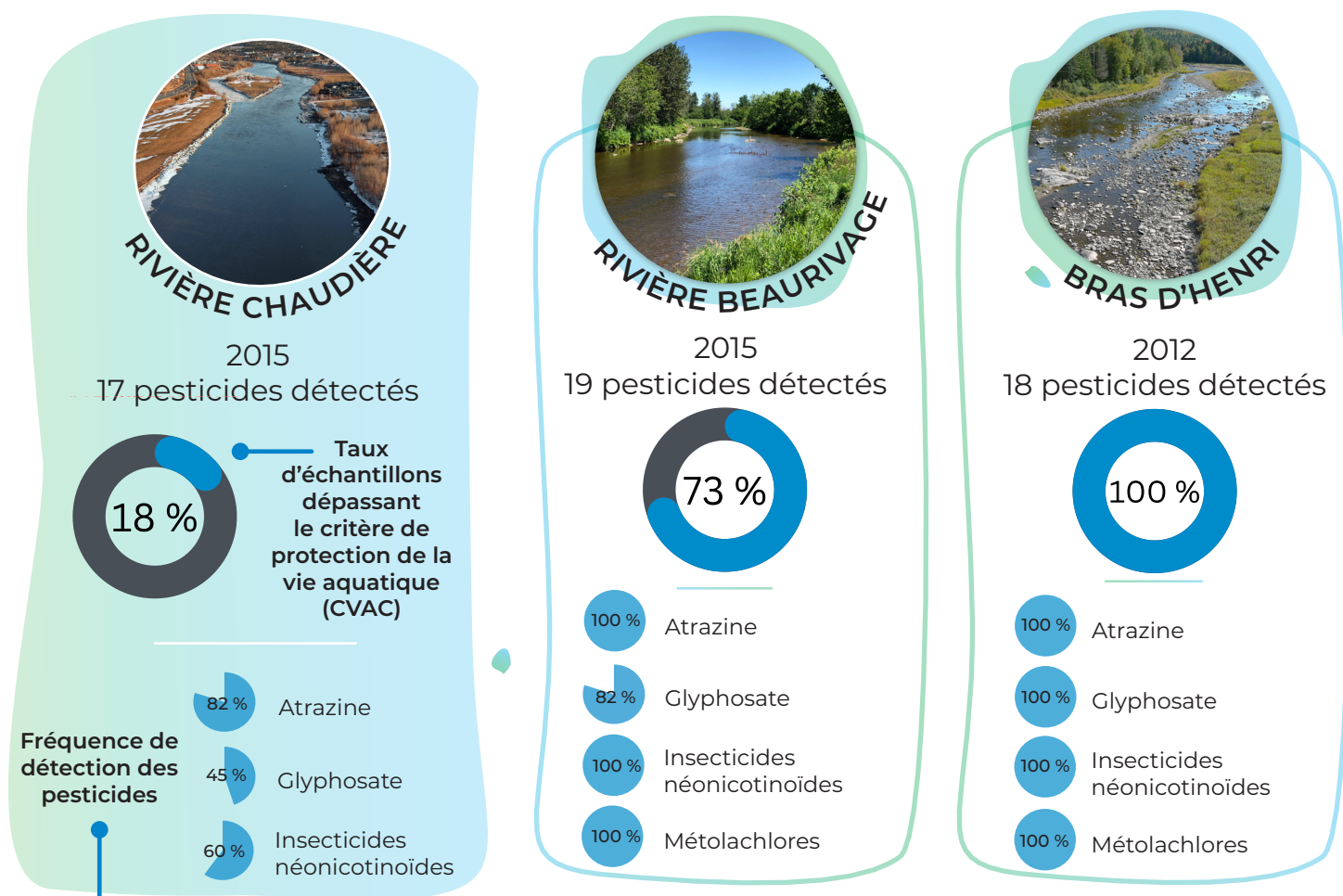
- › Différentes études menées jusqu'en 2015 sur les rivières Chaudière, Beaurivage, Bras d'Henri et ruisseau Roy ont révélé la présence de pesticides dans les cours d'eau de la **section aval du bassin** de la rivière Chaudière ;
- › Les **activités agricoles** occupent 19 % du bassin versant de la rivière Chaudière ;
- › 13 **terrains de golf** sur le territoire, qui utilisent potentiellement des pesticides ;
- › Plusieurs municipalités s'approvisionnent en eau **dans la rivière** Chaudière.

## Les pesticides les plus détectés dans l'eau

Les cultures de maïs et de soya sont les principales utilisatrices de pesticides dans le bassin versant. Les produits détectés dans les rivières sont majoritairement ceux associés à ces deux cultures.

**Insecticides néonicotinoïdes** : Clothianidine (produit d'enrobage des semences) et Thiaméthoxame.

**Herbicides** : Atrazine, Métolachlore et Glyphosate.



La fréquence de détection correspond au pourcentage des échantillons dans lesquels on détecte un composé chimique. Par exemple, si la fréquence de détection de l'atrazine est de 70 % en 2015 dans la rivière Chaudière, cela vient du fait que sur 10 échantillons d'eau, 7 d'entre eux contiennent de l'atrazine.

## Pourquoi cette problématique est-elle priorisée?

La présence de pesticides semble s'être généralisée dans les rivières Bras d'Henri, Beaurivage et Chaudière. Cela peut représenter des risques pour :

- › l'approvisionnement en **eau potable** de qualité,
- › l'**accès** à l'eau douce,
- › la santé des **écosystèmes aquatiques**.

## Manque de connaissances

Les connaissances sur la présence de pesticides dans les eaux de surface, ainsi que sur l'impact des pesticides sur la faune aquatique sont encore disparates sur le territoire.

Par ailleurs, il n'existe pas de données sur l'usage et la présence de pesticides en milieux forestier et récréotouristique qui nous permette d'évaluer l'impact de ces secteurs d'activité sur la qualité de l'eau dans son ensemble.

## Causes et conséquences de cette problématique

### BIODIVERSITÉ ET SOLS

Perte de biodiversité  
Perte d'habitats  
fauniques  
Érosion des sols

### CAUSES

Augmentation des superficies agricoles exploitées  
Cultures à grandes interlignes et sols à nu  
Intensification des cultures annuelles  
Absence ou déficience de bandes riveraines  
Utilisation de pesticides pour un usage récréatif et de villégiature (ex : golf) ou par les citoyens  
Utilisation d'herbicides et fongicides en milieu urbain  
Changements climatiques

### SANTÉ

Impacts sur la santé humaine et animale

### MILIEUX HUMIDES ET HYDRIQUES

Dégradation des milieux humides et hydriques

### QUALITÉ D'EAU

Dégradation de la qualité d'eau de surface  
Dégradation de la qualité des sources d'approvisionnement en eau potable ou d'irrigation